

2014  
NORMANDIE



**Altech**<sup>®</sup>  
JEUX EQUESTRES  
MONDIAUX **FEI**<sup>™</sup>

DU 24 AOÛT AU 7 SEPTEMBRE 2014

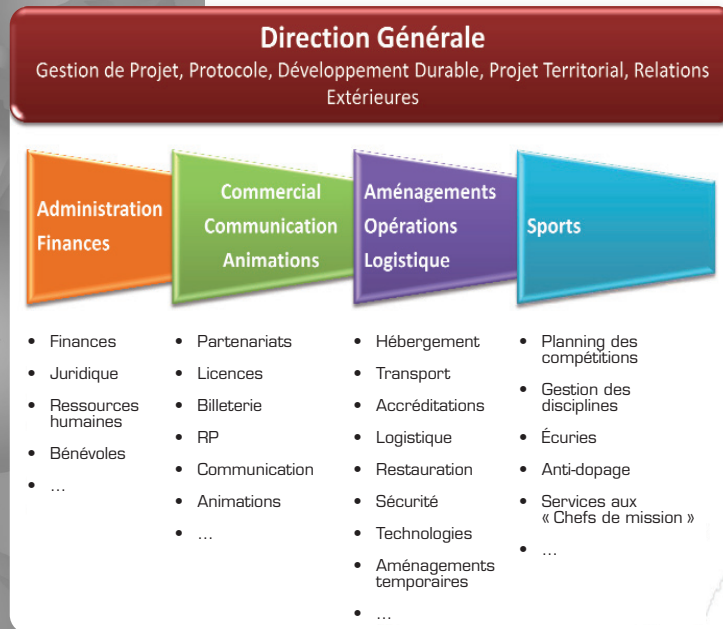
**LES MÉTIERS DU COMITÉ  
D'ORGANISATION**

Le Comité d'Organisation des Jeux Équestres Mondiaux FEI Alltech 2014 est basé à la Maison du Cheval à Caen. Il intègre 15 personnes aujourd'hui mais ce seront près de 80 collaborateurs qui seront recrutés d'ici à 2014.

Rassemblant de nombreuses compétences, il est source d'emplois pour la Région et participera à la formation de compétences variées qui seront au service de tout un territoire après l'événement.

Dans cette dynamique, le Comité d'Organisation prévoit :

- le recrutement d'une vingtaine de stagiaires dans tous les domaines d'ici 2014,
- la formation de 8 adjoints aux responsables de discipline qui, avec l'aide de la Fédération Française d'Équitation (FFE), constitueront un réseau de responsables de discipline mobilisables sur d'autres événements équestres,
- la mobilisation de 2000 bénévoles d'ici fin 2013 - 2014 pour permettre de constituer un réseau pour d'autres événements.



## • La Direction Générale

a en charge le pilotage et le suivi de l'organisation de l'événement dans sa globalité. Elle assure la coordination entre les différentes directions dans le respect des objectifs fixés et entre les différentes parties prenantes de l'organisation – Fédération Équestre Internationale (FEI), FFE, acteurs institutionnels. Elle assure également l'intégration, la coordination et le suivi des sujets transversaux avec toutes les directions tels que le développement durable et le projet territorial. À terme, la Direction Générale sera constituée d'une équipe d'environ 5 personnes.

### Chiffres clés

**15** collaborateurs en 2011,  
**80** collaborateurs en 2014,  
**20** stagiaires, **2 000** bénévoles

## • La Direction de l'Administration et des Finances

a en charge la gestion du budget, la comptabilité, les ressources humaines y compris la gestion des bénévoles. Garante de la bonne utilisation du budget pour le fonctionnement du Comité d'Organisation, elle contrôle les services généraux et les achats. À terme, la direction sera composée d'environ 9 personnes.

## • La Direction Commerciale, Communication et Animations

est organisée en 3 départements. Elle assure une partie des revenus commerciaux liés à l'événement, la communication auprès de tous les publics, le programme d'animations et les espaces dédiés au grand public. À terme, la direction sera constituée d'environ 24 personnes.

### - Le Département Commercial

a en charge l'ensemble des revenus commerciaux générés par :

- les **Partenariats** privés,
- les **Licences** pour la création de produits dérivés,
- la vente de la **Billeterie Grand Public**,
- la vente des opérations de **Relations Publiques**.

### - Le Département Communication

a en charge la définition, la planification et le déploiement opérationnel de la stratégie de communication de l'événement. Il coordonne les actions de communication et la mise en action du plan médias et des campagnes de communication.

### - Le Département des Animations et Espaces Grand Public

a en charge la programmation, le pilotage et la coordination du déploiement opérationnel des animations extra-sportives qui seront proposées en parallèle des compétitions sportives.

## • La Direction Aménagements, Logistique et Opérations

est organisée en 3 départements. Elle gère tous les services et équipements nécessaires au bon déroulement des compétitions. À terme, la direction accueillera environ 30 personnes.

### - Le Département des Aménagements

a en charge l'aménagement de l'ensemble des sites de compétitions : construction des équipements sportifs, installations provisoires nécessaires au bon déroulement des compétitions, réalisation de l'ensemble des plans des sites...

### - Le Département de la Logistique

a en charge la gestion des flux physiques de l'organisation et de tout ce qui se rapporte aux services aux spectateurs : sécurité, transports, hébergement, restauration, accréditations et systèmes d'information.

### - Le Département des Opérations

a en charge la coordination opérationnelle de l'ensemble des sites de compétition, la production TV et la mise en place du Centre de Presse.

## • La Direction des Sports

a en charge l'organisation des compétitions dans le respect des réglementations fixées par la FEI. Elle travaille en étroite collaboration avec les équipes chargées de la logistique et des aménagements. Les responsables de discipline, garants du bon déroulement des épreuves et du respect de la réglementation seront identifiés en premier lieu. Ils seront chacun secondés par un assistant à fort potentiel, identifiés et mis à disposition par la FFE dans le but de former de futurs experts français. À terme, la Direction des Sports sera composée d'une équipe d'environ 9 personnes.



# À propos de l'événement

Les Jeux Équestres Mondiaux constituent le plus grand événement équestre au monde. Ils sont organisés tous les quatre ans, en alternance avec les Jeux Olympiques, sous l'égide de la FEI.

L'événement rassemble 8 disciplines officielles et 2 en démonstration sur 15 jours de compétition. Ces épreuves se dérouleront principalement à Caen, dans le Calvados, mais également au Haras du Pin dans l'Orne, à Deauville, dans la baie du Mont-Saint-Michel autour de Sartilly et à Saint-Lô dans la Manche.

Il associe plus de 60 nations, près de 1000 cavaliers et autant de chevaux pour présenter aux 500 000 visiteurs attendus des compétitions équestres du plus haut niveau.

Tout le territoire normand sera mobilisé pour 15 jours de sports et de fête pour un spectacle unique.



La plus grande compétition équestre jamais organisée en France !



Concours de saut d'obstacles



Dressage



Concours complet d'équitation



Attelage



Endurance



Voltige



Reining



Dressage para-équestre



Horse-ball



Polo

## Chiffres clés \*

**15** jours de compétition,  
**8** disciplines officielles,  
**1 000** cavaliers, **1 000** chevaux,  
plus de **60** nations,  
**500 000** visiteurs attendus,  
**2 000** bénévoles. \*chiffres prévisionnels



## Nous rejoindre :

Vous pouvez consulter régulièrement les offres d'emploi et de stage sur notre site internet

[www.jemfeialltech2014-normandie.fr](http://www.jemfeialltech2014-normandie.fr)